

# ネットコア通信

## 謹賀新年

2026



会長  
大澤 章利

謹んで新年のお喜びを申し上げます。

昨年中は、格別のご愛顧を賜り心より御礼申し上げます。

平成8年3月、前職の同僚2人でゼロからスタートした弊社も、本年3月には満30年の節目を迎えることができます。この間、山あり谷あり、紆余曲折を経て現在に至っておりますが、この節目を迎えることができるのもお客様のご愛顧の賜物であり、また苦楽を共にした全役員・社員の一致協力の結果でもあります。ここに心より感謝申し上げます。

弊社は、当誌前号(第103号)にて、代表の「ネットコア30年の軌跡」で詳しくご紹介しました「経営指針書」を一途に実践した成果であると自負しております。その基本とする「お客様中心主義」、「従業員第一主義」、「選択と集中」を引き続き指針としてまいります。今後共、これまでと同様のご愛顧を賜りますようよろしくお願い申し上げます。



代表取締役  
篠崎 みのり

新年あけましておめでとうございます 旧年中は大変お世話になりありがとうございます。今年は弊社満30歳の記念すべき年となります。創業以来たくさんの坂一上り坂あり、下り坂あり一に直面してきた30年間。たくさんの方々の支えのおかげで乗り越えることができ、そして今があります。心より御礼申し上げます。

弊社は、現会長が「100年企業を目指して」創業しました。今はまだまだその途上です。この先もお客様のみならず協力会社・取引先の皆様を始め、すべての関わる方々の繁栄に貢献すべく社員一同全力で取り組んでまいります。

本年も、何とぞよろしくお願い申し上げます。



専務取締役  
佐藤 彰一

旧年中は格別のお引立てを賜り心より厚く御礼申し上げます。

本年は午年です。「馬」にまつわることわざに「人間万事塞翁が馬（じんかんばんじさいおうがうま）」という素晴らしい言葉があります。「人生の幸不幸は予測が難しく何が幸せで何が不幸かは一概には言えない」という意味を持つことわざで、予期せぬ出来事が幸運にも不運にもつながり得ることを示しており人生における柔軟な心構えを教えている言葉です。今思えばこのことわざの教えを心掛けてきたからこそ、私たちは様々な苦難と対峙しても乗り越えられたのだと思います。

弊社は今年3月18日をもって創立30周年を迎えます。これを機に社員一同決意を新たにし一層の努力を重ねてまいります所存でございます。今後とも変わらぬご指導ご鞭撻を賜りますようお願い申し上げます。



取締役・分析センター長  
眞藤 亜沙美

明けましておめでとうございます。旧年中は多大なるお引き立てを賜り、心より御礼申し上げます。

おかげさまで、弊社は本年、創業30周年を迎えることとなりました。これまでの温かいご支援に、改めて深く感謝申し上げます。

さて、午（うま）は古来より「進展」や「飛躍」を象徴する、勢いのある年とされています。この活力を胸に、皆様のご期待にお応えできるよう、より一層のサービス向上を目指し精励する所存です。

本年も、変わらぬご愛顧を賜りますよう、心よりお願い申し上げます。

# ネット回線や電話回線の配線工事

## おまかせください！

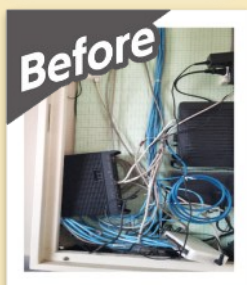
こんなお悩みありませんか？

- ネットが遅い・Wi-Fiが途切れる
- 通信費を見直したい
- ごちゃごちゃの配線を整えたい！

相談できる人がいない...



配電盤が  
スッキリ！



オフィスの配線は、いつの間にか乱雑化しやすいものです。

見えないところまできちんと整えることで、安全で快適なネットワーク環境を確保でき、業務効率もアップ！

同時にWi-Fiの環境整備も可能です。



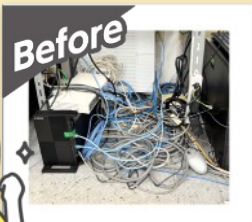
工事前は乱雑に見えていた配線も、丁寧に整理することでスッキリとした作業環境に。

無駄な通信契約の見直しにもつながります。

働きやすい空間づくりの第一歩として、配線の見直しをおすすめします。



コードの  
絡まりも解消！



不安なこと、気になること、まずはお電話でお気軽にご相談ください！

**Net-Core**  
株式会社ネットコア

〒320-0857 栃木県宇都宮市鶴田2丁目5-24 クレイنز 21 1F-A

☎ 028-649-0111

<https://www.netcore.co.jp/>

ネットコア





# 謹賀新年

あけましておめでとうございます！  
株式会社ネットコア カスタマーサービス課で  
す。

去年はたくさんのお問い合わせやご相談を  
いただき、本当にありがとうございました。  
本年も、引き続きどうぞよろしくお願いいたします  
します。

さて、新しい年のスタートは、パソコンの  
入れ替えやシステムの見直しにちょうど良い  
タイミングです。

「最近パソコンが遅いな…」  
「そろそろ買い替えを考えてるんだけど…」  
そんな時は、どうぞ気軽にご相談ください。  
お客様の使い方に合わせて、ぴったりの機  
種やオリジナルシステムをご提案いたしま  
す！

また、事務所のネット回線や配線が気になる  
時もお声がけください。

「ネットが遅い…」  
「ケーブルがごちゃごちゃして困ってる」  
「LANまわりをスッキリさせたい！」  
といったお悩みも、まとめてサポートいたし  
ます。

本年も皆さまのお仕事がスムーズに進むよ  
う、スタッフ全員でしっかりサポートしていま  
ります。  
どうぞよろしくお願いいたします！

カスタマーサービス課 地齋



## Net-Core の中の人紹介

「ITエンジニアってPCのことなんでもわかる理系の人なんですよ、よくわからないけど。」私も入社する  
までそう思っていました。ネットコアの中の人こんな人たち。

### システム技術部 茂木良樹

入社5年目

何事にも動じず落ち着いている

Q：入社してからこれまでの間で、仕事の取り組み方に何か変化は  
ありましたか？

A：特にありませんが、入社時と比べてスケジュール管  
理について意識をするようになったと思います。

Q：業務の中で、大変なことや気をつけていることはなんですか？

A：次の作業に経験を生かせるように、学んだことはメ  
モにまとめるようにしています。

Q：入社以降、趣味や生活で何か変化はありまし  
たか？

A：仕事ですっと座っていることもあり、登  
山や釣りなどアウトドア活動が増えました。

Q：仕事中にリフレッシュしたい時はどうしますか？

A：ストレッチをしたり、コーヒーやお茶などの  
温かい飲み物を飲んでリフレッシュしています。





## 今月号の内容

- 役員新年の挨拶
- ネット回線や電話回線の配線工事おまかせください カスタマーサービス課
- 新年のごあいさつ カスタマーサービス課
- ネットコアの中の人紹介
- 社内忘年会を開催しました！

## 社内忘年会を開催しました！

12月12日に、社内忘年会を開催しました。

参加者は大澤会長、篠崎社長はじめ一緒に働く従業員と派遣社員のみなさん、またゲストとして会長がカウンセラーを務める留学生を合わせた計39名。

今年は派遣社員の方が全員参加したこともあり、例年よりも大人数での開催となりました。

普段プロジェクトが違ったり就業場所が違って関わりがない人同士でコミュニケーションを取ることができ、とても貴重な時間を過ごせたと思います。また食事に関しても一人一人にサーブされるコース料理を提供してくれる店を選びました。忘年会終了後、社員の方からは概ね好評の声があり、企画した厚生委員会としても嬉しい限りです。



忘年会は1年の振り返りとして大変良い機会となりました。

2026年も従業員の皆さんに楽しんでいただけるような行事を計画・運営できるよう厚生委員会一同で取り組んでまいります。

厚生委員会委員長 大田和柊弥

## 編集後記

弊社は忘年会でしたが、新年会という会社もあるのではないのでしょうか。この紙面の背景の梅の開花時期は1月下旬から2月中旬。明治にグレゴリオ暦が採用されるまでの旧正月、昔の新年にちょうど咲いていた花です。梅花といったら香り。整えられた梅園を屋間散策するのも良いですが、宇都宮市街の釜川沿いにも少しだけ梅が植えられているところがあります。冬の宵、釜川沿いを歩くと冷たい空気の中に香気がそよと漂い、どこかと顔を上げれば白梅が夜の光を集めています。

発行 株式会社ネットコア

編集 吉田 裕子

住所 〒320-0857 栃木県宇都宮市鶴田2-5-24

クレインズ21 1F-A

TEL 028-649-0111

FAX 028-649-0303

URL <https://netcore.co.jp>

E-mail [netcore@netcore.co.jp](mailto:netcore@netcore.co.jp)